

Zur Eröffnung der Ausstellung am
Sonntag, 27.9.2015 um 11.15 Uhr
laden wir Sie und Ihre Freunde
recht herzlich ein.

Begrüßung Bürgermeister
Georg Brenner
Einführung Monika Will M. A.
Es spielt die Jugendmusikschule
Gerlingen e.V.

**Die Ausstellung ist vom
27. September bis
10. November 2015 zu sehen**

Öffnungszeiten Rathaus Gerlingen
Mo., Mi., Do.: 8.00 – 14.00 Uhr
Di.: 8.00 – 18.30 Uhr
Fr.: 8.00 – 12.00 Uhr

Stadt Gerlingen
Hauptamt
Rathausplatz 1
70839 Gerlingen
Telefon: 07156/205-8102

Stadt Gerlingen 

Einladung zur
Ausstellungseröffnung

SICHTWEISE

Sigrid Artmann

Annerose Lechner

Irma Lutz

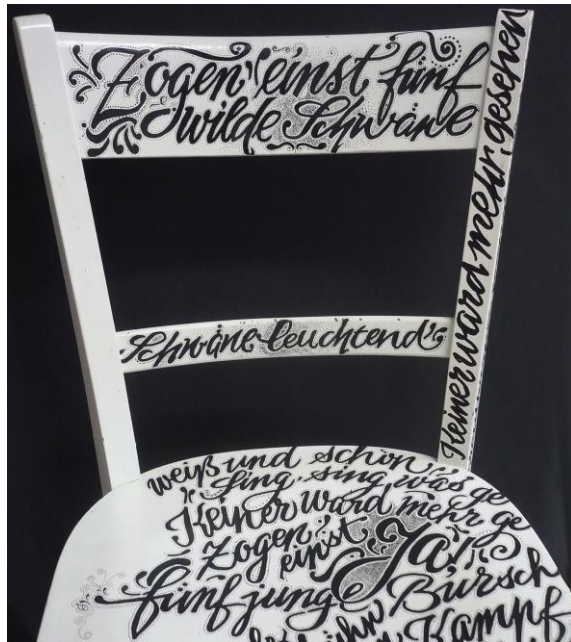
Claus Staudt

Ausstellung in Zusammenarbeit mit dem

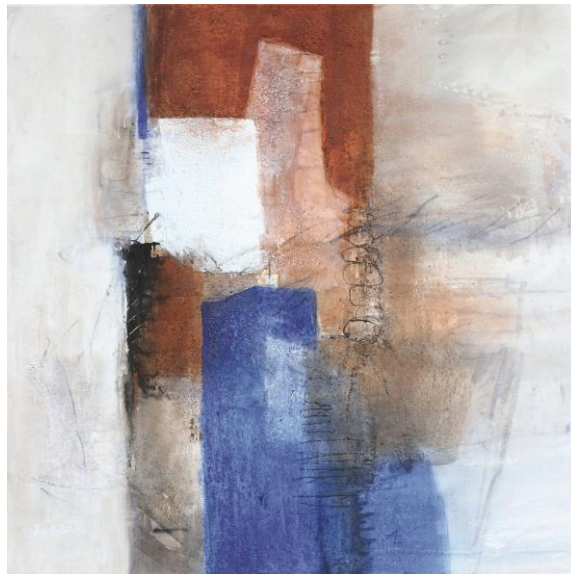
VBKW

Verband Bildender Künstler und Künstlerinnen Württemberg e.V.

Sigrid Artmann – Schriftkunst



Annerose Lechner – Malerei & Grafik



Irma Lutz – Malerei



Claus Staudt – Skulptur & Zeichnung

